



# ОБОРУДОВАНИЕ

ДЛЯ ГИСТОЛОГИЧЕСКИХ  
ЛАБОРАТОРИЙ



МЕДТЕХ

# Лазерные принтеры для кассет SurePrint C100 и SurePrint C7

C100

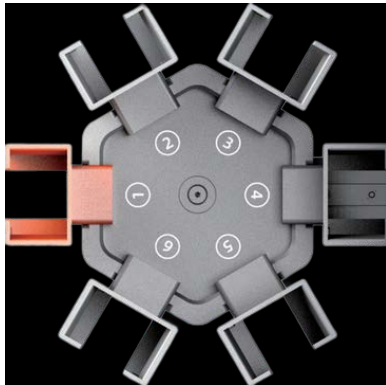


C7



## Передовая технология маркировки

Лазерные принтеры для маркировки кассет Dakewe - это уникальные приборы на рынке патоморфологии. Отсутствие расходных материалов, быстрая скорость печати, русифицированный и понятный интерфейс позволит вам перейти на новый уровень работы в лаборатории, а также исключить или уменьшить число потерянных и повторных исследований. Приборы наносят четкую и устойчивую печать на кассеты любых производителей, а их интеграция с лабораторной информационной системой проста и эффективна.



- Интеллектуальное программное обеспечение и удобный интерфейс.
- Четкая и устойчивая печать любой сложности.
- Снижение затрат на расходные материалы.
- Бесконтактная УФ-маркировка.
- Высокая производительность.



### Технические характеристики SurePrint C100 / C7

	SurePrint C100	SurePrint C7
Технология печати	Бесконтактная лазерная печать	
Скорость печати	До 2,5 с/кассета	
Тип кассет	Без крышки, с крышкой	Без крышки, с крышкой, открытая кассета с крышкой
Формат печати	Кассеты с углом наклона скошенного края 35° и 45°	
Разрешение печати	2500 точек на дюйм	
Дисплей и управление	8-дюймовым LED дисплей	
Интерфейс системы	LIS, HIS, PIS, PACS	
ОС, совместимые с ПО компьютера	Windows 7, Windows 10, Linux	
Станция разгрузки	Наличие	
Максимальная загрузка	450 – 600 кассет	75 – 80 кассет
Номинальная мощность	210 Ватт	
Габариты (Д × Ш × В)	420 × 380 × 395 мм	320 × 380 × 440 мм

### Расходные материалы:

- Гистологические / Биопсийные кассеты

# Принтер для маркировки предметных стекол SurePrint S200

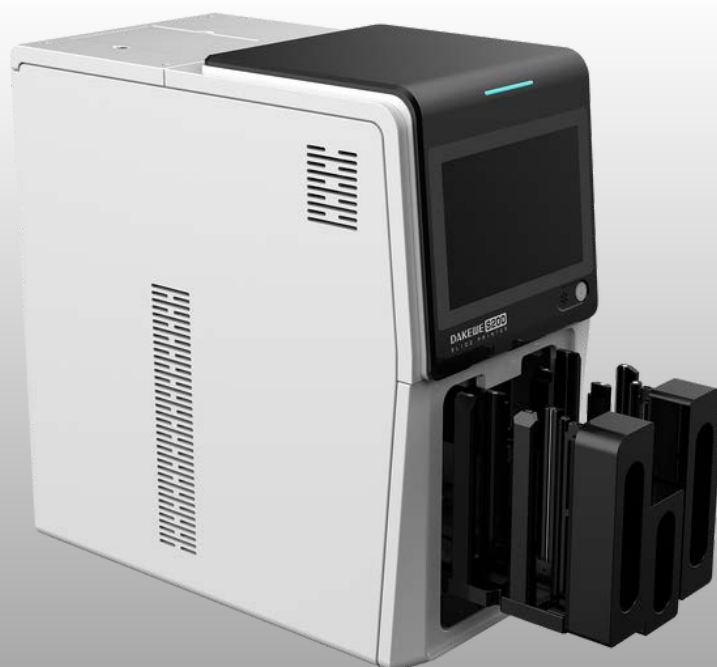


Лазерный принтер Dakewe S200 — это профессиональный прибор для маркировки предметных стекол. Он наносит УФ-печать в высоком разрешении на любые стандартные стекла с колорированным краем. Маркировка выдерживает взаимодействие с кислотами, щелочами, ксилолом и формалином, а также сохраняется в условиях высоких температур.

Принтер Dakewe S200 поможет автоматизировать процесс маркировки препаратов в гистологических и патологоанатомических лабораториях, исключив затраты на расходные материалы.

- Четкая и качественная УФ-маркировка.
- Отсутствие затрат на расходные материалы.
- Высокая производительность.
- Компактные размеры и легкость в обслуживании.
- Удобная загрузка стекол.
- Интеллектуальное управление.





## Технические характеристики SurePrint S200

Технология печати	Бесконтактная лазерная печать
Количество станций загрузки	2
Вместимость станции загрузки	100 стекол в каждой станции
Вместимость станции разгрузки	50 стекол + одиночная станция (на 1 стекло)
Скорость печати	5 с/стекло
Содержание печати	Цифры, символы, буквы, штрих-коды 1D и 2D
Разрешение печати	2500 точек на дюйм
Интерфейс системы	LIS, HIS, PIS, PACS
Интерфейс обмена данными	USB 3.0 * 1, USB 2.0 * 2, RJ45 * 1
Источник питания	100 - 240В; 50/60 Гц
Габариты (Д*Ш*В)	440 * 236 * 465 мм
Вес	30 кг
Совместимая операционная система	Windows 7, 10; Linux

### Расходные материалы:

- Предметные стекла с колорированным краем

# Гистопроцессоры

Гистопроцессоры Dakewe — это современные и высокотехнологичные приборы для гистологической проводки тканей. Они помогут упростить и автоматизировать работу лаборатории на этапе проводки, а также обеспечат соответствующее качество и сохранность образцов благодаря интеллектуальной системе управления и контроля всех параметров работы прибора.

## HP300



## HP300 Plus



- Реторта оснащена датчиками температуры и ультразвуковыми датчиками для поддержки и контроля заданных параметров проводки.
- Автоматический контроль качества и система ротации реагентов.
- Автоматическое пополнение реагентов и парафина в реторте, в случае недостаточного количества.
- Интеллектуальное ПО и сенсорный дисплей 12,1 дюйма с понятным русскоязычным интерфейсом.
- Самодиагностика прибора до начала проводки.
- Встроенные программы очистки прибора.
- Четыре парафиновые станции.

## Технические характеристики HP300 / HP300 Plus

	HP300	HP300 Plus
Максимальная вместимость, кассет в корзинах	до 300 кассет	
Количество программ обработки	50 программ	
Количество емкостей для реагентов	10 шт, объем до 5 л	
Количество нагреваемых емкостей для парафина	4 шт	
Объем емкостей для парафина	4,2 л - 3 шт, 5,6 л - 1 шт	
Количество емкостей для промывки	3 шт	
Ультразвуковые датчики уровня жидкости в реторте	3 шт	
Контроль концентрации реагентов	-	да
Дистанционное заполнение и слив	-	да
Предварительный подогрев ксилола для промывки	-	да
Номинальная мощность	1200 Вт	
Управление	цветной сенсорный дисплей с русифицированным интерфейсом	
Вес	180 кг	



### Расходные материалы:



- Формалин
- Изопропиловый спирт
- Ксилол
- Промежуточные смеси
- Минеральное масло
- Парафин
- Гистологические / Биопсийные кассеты

# Полуавтоматический ротационный микротом MT1



Микротом Dakewe MT1 — это высокоточный прибор, который делает качественные срезы залитых в парафин образцов. Держатель лезвия имеет трехступенчатую функцию регулировки, а скорость движения держателя образца легко регулировать и настраивать под себя. Dakewe MT1 сделает процесс подготовки образцов максимально быстрым и удобным, а также поможет справиться с большим потоком исследований.

- Качественные срезы любых типов тканей.
- Точная и простая настройка прибора.
- 5-дюймовый сенсорный дисплей с понятным интерфейсом на русском языке.
- Продуманный дизайн.





### Технические характеристики Микротомы MT1

Диапазон настройки толщины среза	0,5 – 100 мкм
Диапазон настройки толщины выравнивания	1 – 600 мкм
Ретракция	0 – 100 мкм
Диапазон горизонтальной подачи	25 ± 1 мм
Длина вертикального хода	70 ± 1 мм
Диапазон регулировки угла образца	x/y ± 8°
Скорость подачи образца	до 1800 мкм/с
Скорость подачи держателя образца в исходное положение	0 - 1800 мкм/с
Размер, без упаковки	490мм × 570мм × 306 мм
Вес	38 кг

### Расходные материалы:

- Лезвия

# Криостаты

Криостаты Dakewe - это инновационные приборы, которые помогут ускорить процесс диагностики в гистологической лаборатории. Они быстро замораживают любые виды тканей, делают качественные срезы нужной толщины, позволяя подготовить за один раз до 20 образцов. Могут работать с тканями глубокой заморозки без длительных подготовительных процедур. Станут незаменимым помощником в лабораториях со срочными исследованиями.

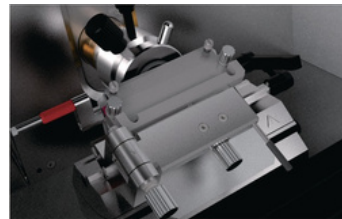
6250



CT 520

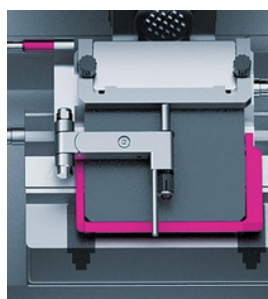


- Высокое качество каждого среза для любых видов и размеров тканей.
- Цветной сенсорный экран и русифицированный интерфейс.
- Полный контроль над температурным режимом.
- Встроенная система УФ-дезинфекции.
- Настройка времени работы прибора.
- Функция ретракции образца.



## Технические характеристики 6250 / СТ 520

	6250	СТ 520
Диапазон толщины гистологического среза	1~100 мкм	
Диапазон тримминга	5~600 мкм	
Ретракция образца	0~200 мкм	0~100 мкм
Скорость подачи образца	медленно: 300мкм/с±10%, быстро: 900мкм/с±10%	
Рабочая температура морозильной камеры	- 35°C +40°C, регулируемая	
Возможность регулировки температуры	температура камеры	температура камеры, столика, держателя лезвия и образца
Управление	цветной сенсорный экран и кнопочная панель управления	
Дезинфекция	УФ-дезинфекция	
Размер (с маховиком)	780мм x 700мм x 1280мм	830 × 910 × 1300 мм
Вес с упаковкой	170 кг	185 кг
Номинальная мощность	1200 Вт	



### Расходные материалы:

- Лезвия
- Среда для замораживания срезов

# Аппарат для окраски гистологических препаратов DP360



DAKEWE DP360 - это прибор для окрашивания препаратов в гистологических и цитологических лабораториях. DP360 может выполнять стандартную окраску гематоксилин-эозином (H&E), окраску по Папаниколау, Романовскому-Гимза, окраску замороженных срезов, а также множество других протоколов.

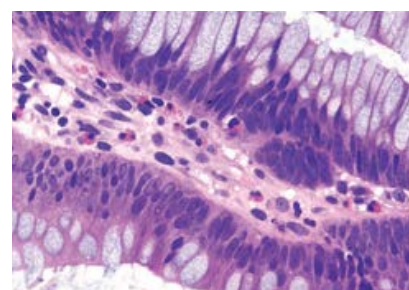
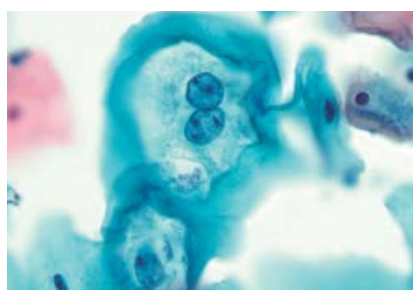


Интеллектуальный алгоритм позволяет окрашивать до 360 стекол в час, в зависимости от выбранных протоколов. Возможен одновременный запуск до 11 протоколов. Функции промывки и встряхивания штатива (при переносе) для удаления излишков реагента - позволяет избежать перекрестного загрязнения других станций и более эффективно использовать реагенты.

- Высокая пропускная способность.
- Контроль качества реагентов.
- Русифицированный и понятный интерфейс.
- Одновременная работа с разными протоколами окраски.
- Идеальная воспроизводимость результатов окраски.



Аппарат для окрашивания гистологических препаратов DP360 можно объединить с Аппаратом для заключения гистологических препаратов под покровное стекло CS500 в единую роботизированную автоматическую систему окраски и заключения.



### Технические характеристики DP360

Емкость штатива для стекол	До 30 стекол
Максимальная загрузка	11 штативов с предметными стеклами
Общее количество станций	26 (включая 1 станцию сушки и 4 станции промывки водой)
Общее количество станций для реагентов	24
Максимальная емкость станции для реагентов	480мл ± 20мл
Станция нагрева реагентов	4; Макс. температура 38°C
Станция сушки	1; Макс. температура 75°C
Размер без упаковки	1066 мм x 700 мм x 630 мм
Вес	130 кг

### Расходные материалы:

- Наборы для гистологических окрасок

# Аппарат для заключения препаратов под покровное стекло CS500



Dakewe CS500 - высокоточный прибор для заключения гистологических препаратов под покровное стекло.

Программное обеспечение CS500 четко дозирует оптимальное количество монтирующей среды, что предотвращает её протекание. Для предотвращения засорения иглы после каждого нанесения монтирующей среды она промывается ксилолом. Крестообразный вращающийся столик и роботизированный манипулятор обеспечивают стабильную, точную и быструю работу прибора. При совместном подключении с модулем окраски DP360 вся информация о протоколе автоматически поступает в CS500.

- Аккуратно и точно наносит монтирующую среду.
- Совершенный механизм и высокая скорость работы.
- Автоматизированная система контроля.
- Удобная выгрузка заключенных микропрепаратов.
- Интеллектуальное ПО и понятный интерфейс на русском языке.
- Полная синхронизация с аппаратом Dakewe DP360.



## Технические характеристики CS500

Вместимость станций разгрузки	90 шт
Емкость блока с покровными стеклами	200 шт
Емкость флакона для заливочной среды	200 мл
Предметные стекла	25 мм x 75 мм
Покровные стекла	(23-24)мм x 50 мм
Размер без упаковки	660 мм x 770 мм x 638 мм
Вес	90 кг

### Расходные материалы:

- Ксилол
- Монтирующая среда
- Стекла покровные

DP360

CS500





**МЕДТЕХ**

**+7 (495) 180-40-81**  
**INFO@MEDTEH-MO.RU**  
**WWW.MEDTEH-MO.RU**